

# By-pass manuel Daker DK

3 109 53

## TABLES DES MATIERE Page

- 1. Caractéristiques générales..... 1
- 2. Schéma fonctionnel..... 1
- 3. Caractéristiques techniques..... 1



### 1. CARACTERISTIQUES GENERALES

Le By-pass manuel de maintenance pour Daker DK permet d'enlever l'onduleur de son installation originale sans interrompre aucunement l'alimentation à la charge, donnant la possibilité d'exécuter des manœuvres avec l'onduleur à l'arrêt :

- Maintenance
- Remplacement batteries
- Expansion d'autonomie
- Vérification anomalie

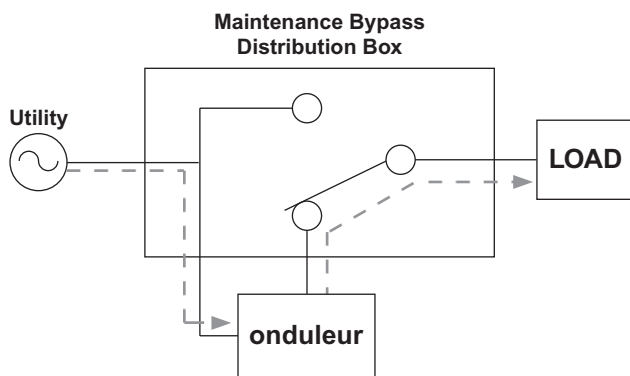
Il peut être monté, avec les étriers prévus à cet effet, sur l'arrière des UPS Daker DK, tant en configurations Tower qu'en installations à l'intérieur d'armoires Rack.

Grâce aux câbles fournis en dotation, le by-pass manuel pour Daker DK se branche facilement aux prises IEC d'entrée et de sortie du système d'alimentation sans interruption.

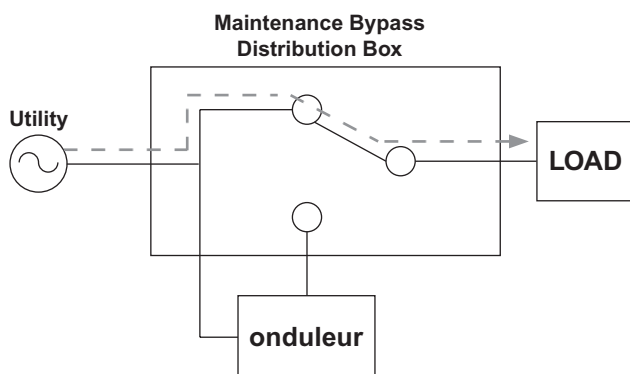
Le By-pass Manuel Daker DK ne peut être utilisé qu'avec les Modèles Daker DK 1000, 2000 et 3000VA.

### 2. SCHEMA FONCTIONNEL

Modes UPS



Mode RÉSEAU



### 3. CARACTERISTIQUES TECHNIQUES

Caractéristiques Générales	
Transfer Time	4 ms
Dimensions A x L x P (mm)	440x88 (2U) x77
Poids Net (kg)	3.5

Conditions ambiantes	
Température d'exploitation (°C)	0 ÷ 40 °C
Indice de protection	IP21
Humidité relative (%)	20÷80 % sans condensation